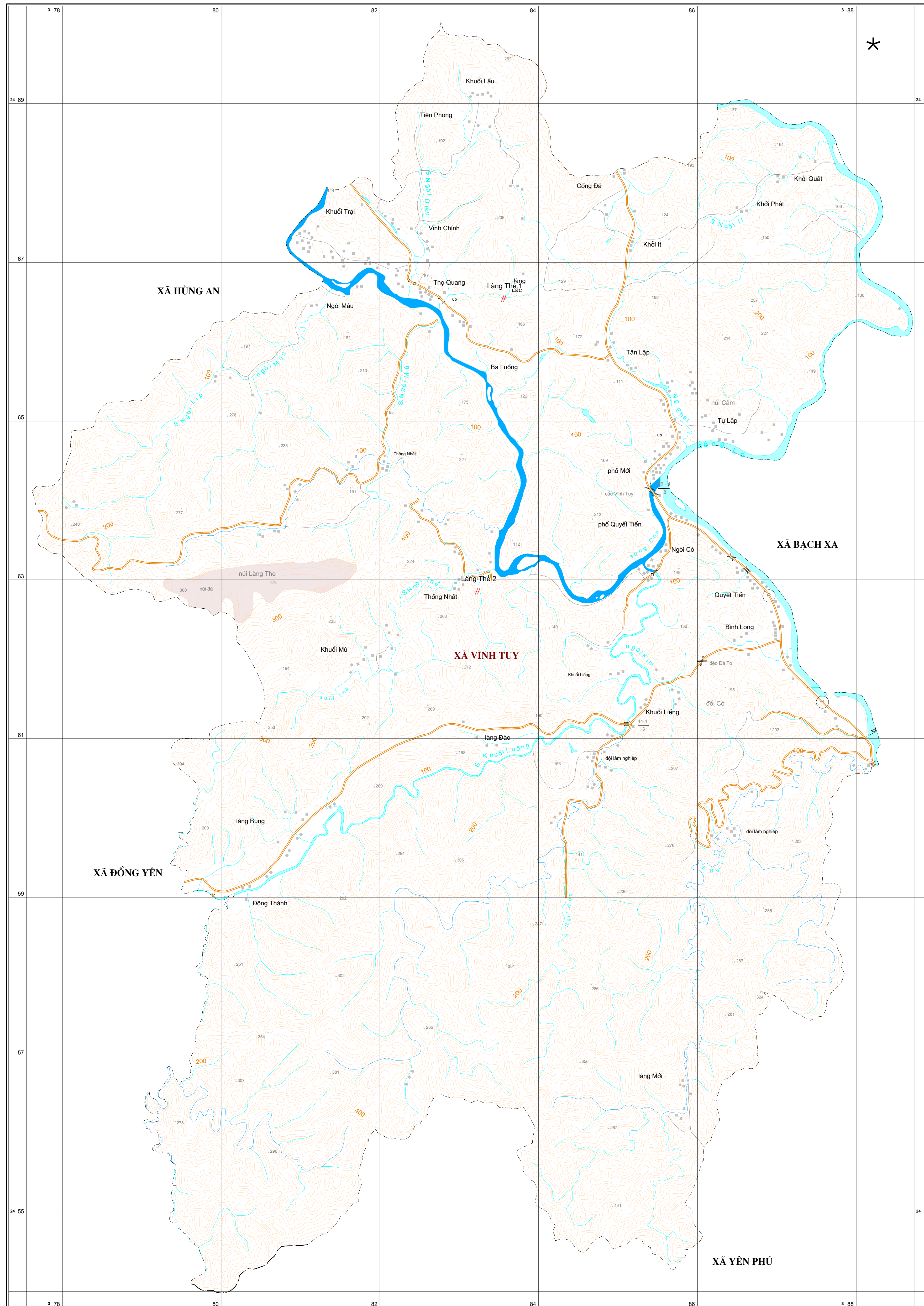


## BẢN ĐỒ CÁC CHỈ TIÊU KIỂM KÊ KHAI THÁC, SỬ DỤNG TÀI NGUYÊN NƯỚC MẶT XÃ VĨNH TUY - TỈNH TUYÊN QUANG



**CHÚ GIẢI**

**I. KÝ HIỆU CÔNG TRÌNH KIỂM KÊ KHAI THÁC, SỬ DỤNG TÀI NGUYÊN NƯỚC MẶT**

- # Hố chứa
- Đập dâng
- ☪ Trạm bơm
- ? Công trình khai thác nước nhỏ

**II. CÁC KÝ HIỆU KHÁC**

- Biên giới quốc gia
- - - Địa giới hành chính tỉnh
- ⋯ Địa giới hành chính xã
- Đường giao thông chính
- ⋯ Đường giao thông khác
- Sông, suối, hồ, ao
- Đường bình độ

**ỦY BAN NHÂN DÂN TỈNH TUYÊN QUANG  
SỞ NÔNG NGHIỆP VÀ MÔI TRƯỜNG**

Nhiệm vụ: Kiểm kê tài nguyên nước trên địa bàn tỉnh Tuyên Quang, giai đoạn đến năm 2025

Bản đồ số: 2.72      Tỷ lệ: 1:25.000      Năm: 2026

Bản đồ các chỉ tiêu kiểm kê khai thác, sử dụng tài nguyên nước mặt  
Xã Vinh Tuy, tỉnh Tuyên Quang

<b>CHỦ ĐẦU TƯ</b> SỞ NÔNG NGHIỆP VÀ MÔI TRƯỜNG TỈNH TUYÊN QUANG	<b>ĐƠN VỊ TƯ VẤN</b> LIÊN ĐOÀN QUY HOẠCH VÀ ĐIỀU TRA TÀI NGUYÊN NƯỚC MIỀN BẮC
---	---

**TỶ LỆ 1:25.000**

**CÔNG TRÌNH KHAI THÁC, SỬ DỤNG NƯỚC MẶT ĐƯỢC KIỂM KÊ**

STT	Tên chủ hộ/công trình	Xã/Ph	Loại công trình	Tên nguồn nước khai thác	Mục đích sử dụng nước	Dung tích (triệu m <sup>3</sup> )	Lưu lượng khai thác đối với mục đích tưới (m <sup>3</sup> /ngày)	Lưu lượng khai thác đối với mục đích KDDV và SX phi nông nghiệp (m <sup>3</sup> /ngày đêm)	Công suất phát điện (KW)	Mục đích khác (m <sup>3</sup> /ngày đêm)
1	Ao HTX thôn Thống Nhất	Vinh Tuy	Hố	Khe suối nhỏ	Nông nghiệp	0.12	-	-	-	-
2	Làng Thê 1	Vinh Tuy	Hố	Khe suối nhỏ	Nông nghiệp	0.1	0.052	-	-	-
3	Làng Thê 2	Vinh Tuy	Hố	Khe suối nhỏ	Nông nghiệp	0.12	0.058	-	-	-